

PROYECTO DE ESR:

RECICLAJE DE R-PET AL 25% EN ENVASES.

OBJETIVO GENERAL DEL PROYECTO.

Utilizar en nuestros envases un 25% de material reciclado.

OBJETIVOS ESPECÍFICOS DE ACUERDO A LOS ODS:



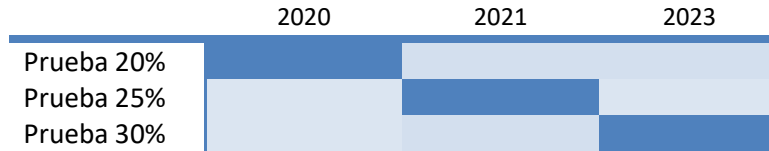
Objetivo 12: Garantizar modalidades de consumo y producción sostenibles

- 12.5 De aquí a 2030, reducir considerablemente la generación de desechos mediante actividades de prevención, reducción, reciclado y reutilización
- 12.8 De aquí a 2030, asegurar que las personas de todo el mundo tengan la información y los conocimientos pertinentes para el desarrollo sostenible y los estilos de vida en armonía con la naturaleza
- 12.a Ayudar a los países en desarrollo a fortalecer su capacidad científica y tecnológica para avanzar hacia modalidades de consumo y producción más sostenibles

DESARROLLO (TEORIA DE CAMBIO)

INSUMOS	RESULTADOS	EFFECTOS	IMPACTO
4.- ¿Qué elementos necesito tener para generar esas acciones?	3.- ¿Qué acciones debo realizar para detonar esas condiciones?	2.- ¿Qué condiciones potencian esa promesa?	1.- Objetivo o promesa
1.- Que los accionistas de EAC aprueben el proyecto de inversión para las operaciones de recuperación de R-PET con los proveedores de la preforma.	2.- promover pláticas con ECOCE para operar de manera conjunta con otras empresas el reciclaje y recolección de R-PET.	3.- Contar con tecnología adecuada para el inflado de envases con preforma al 25% de reciclaje.	4.- Utilizar en nuestros envases un 25% de material reciclado.

DESARROLLO (DIAGRAMA DE GANTT)

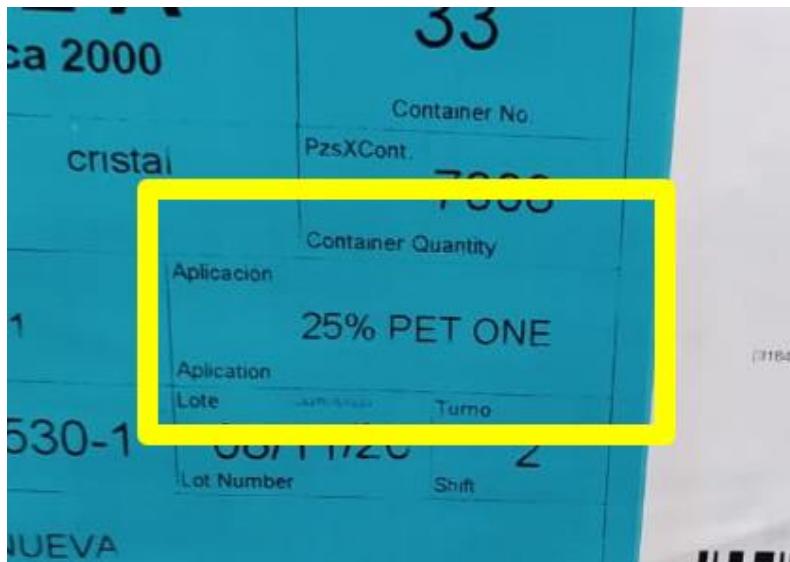


DESARROLLO DEL PROYECTO

Se realizaron las pruebas con el 20% y 25% de resina reciclada en los diferentes gramajes de la preforma en ambas sopladoras de las líneas de producción...



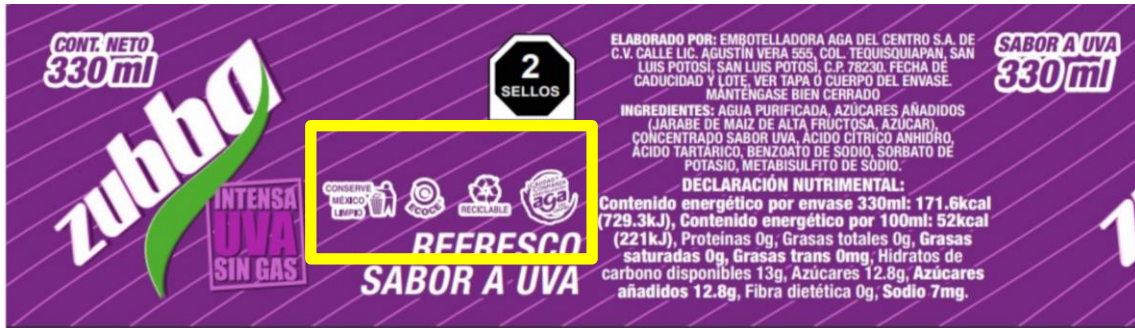
Arrojando los resultados satisfactorios en las distintas pruebas durante el proceso de soplado de la botella, producto en proceso y producto terminado.





RESULTADOS OBTENIDOS.

En el año de 2022, Utilizamos en nuestros envases, un 25% de material reciclado.



Noviembre de 2022.

Año 2022	Proyecto ESR: RECICLAJE DER-PET AL 25% EN ENVASES.	2ª VERSIÓN
		página 4 de 4